

Рисунок 34. Схема фундамента комплекса (начало).

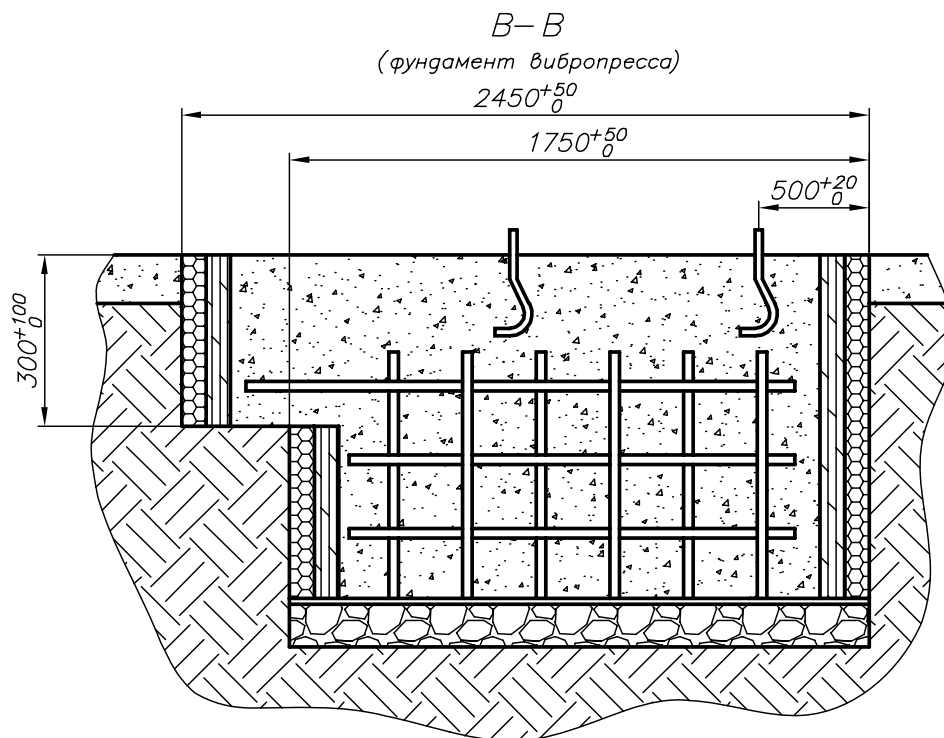
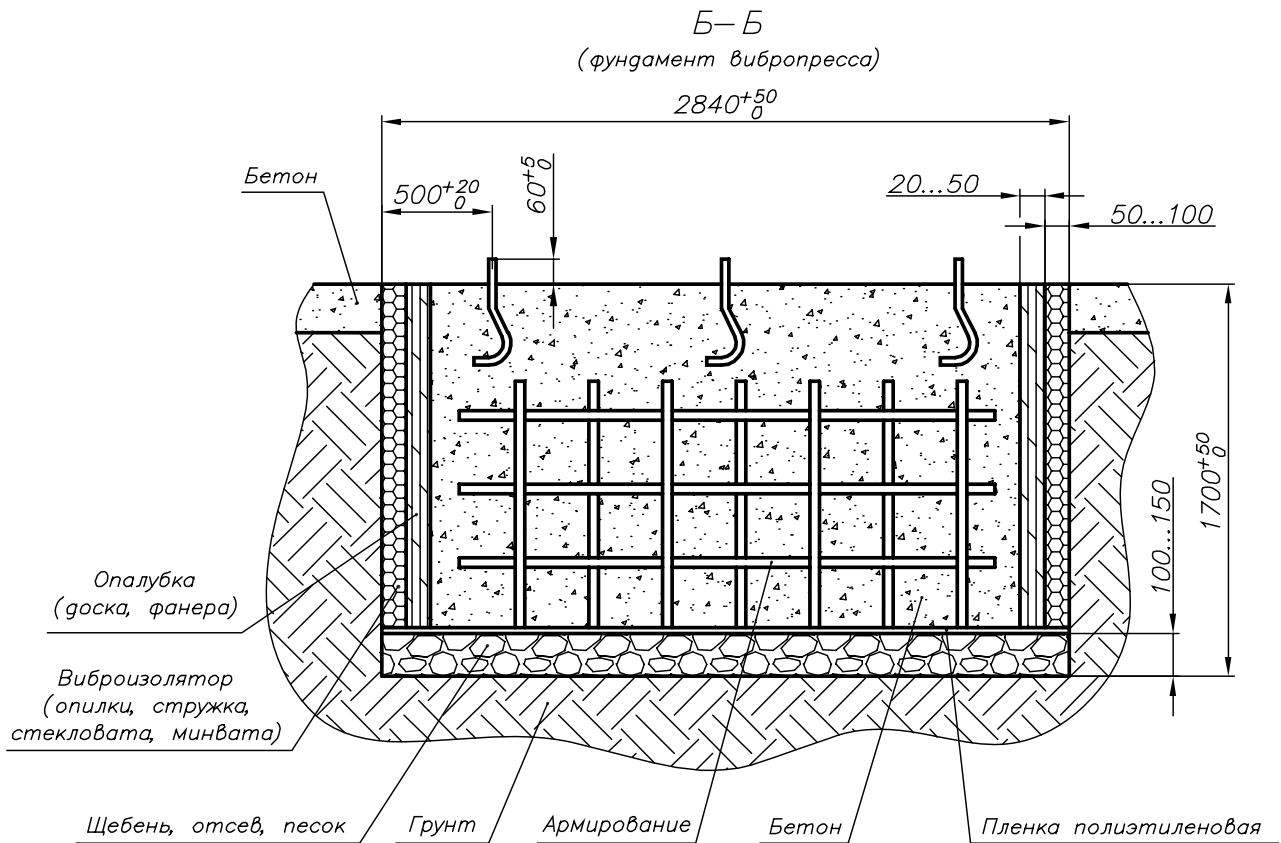
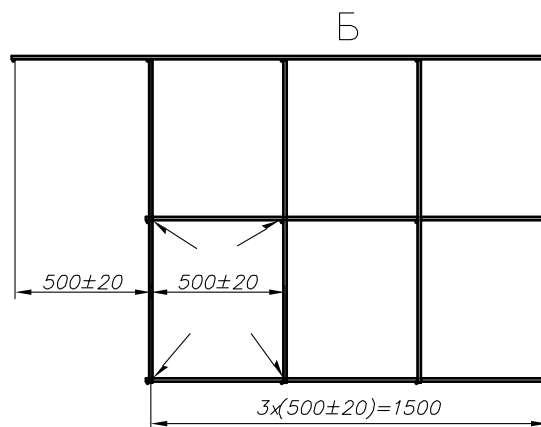
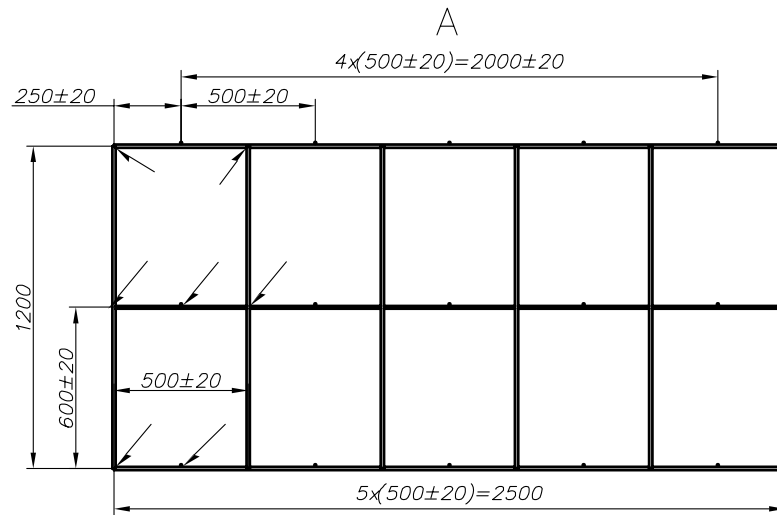
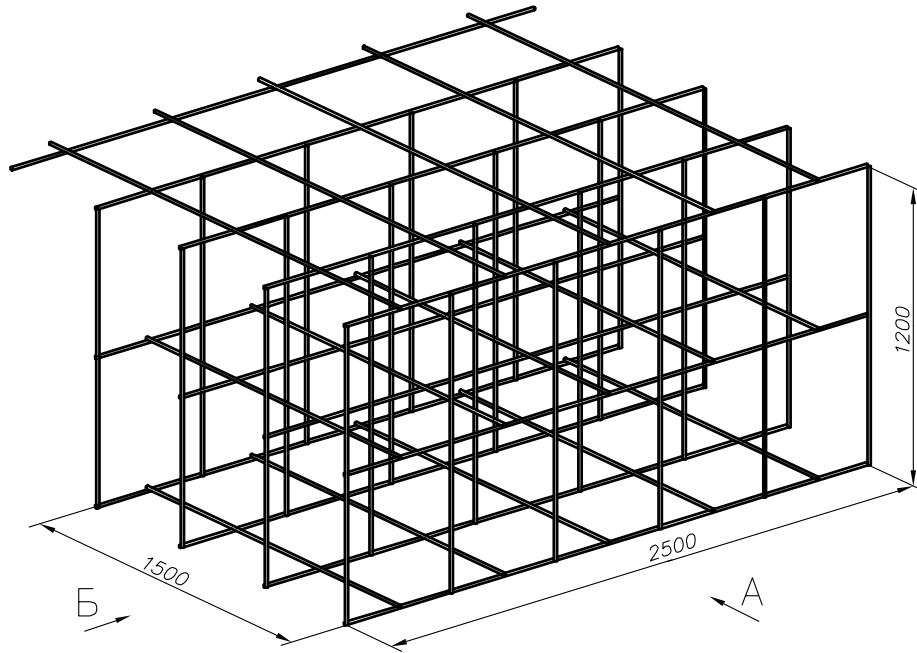
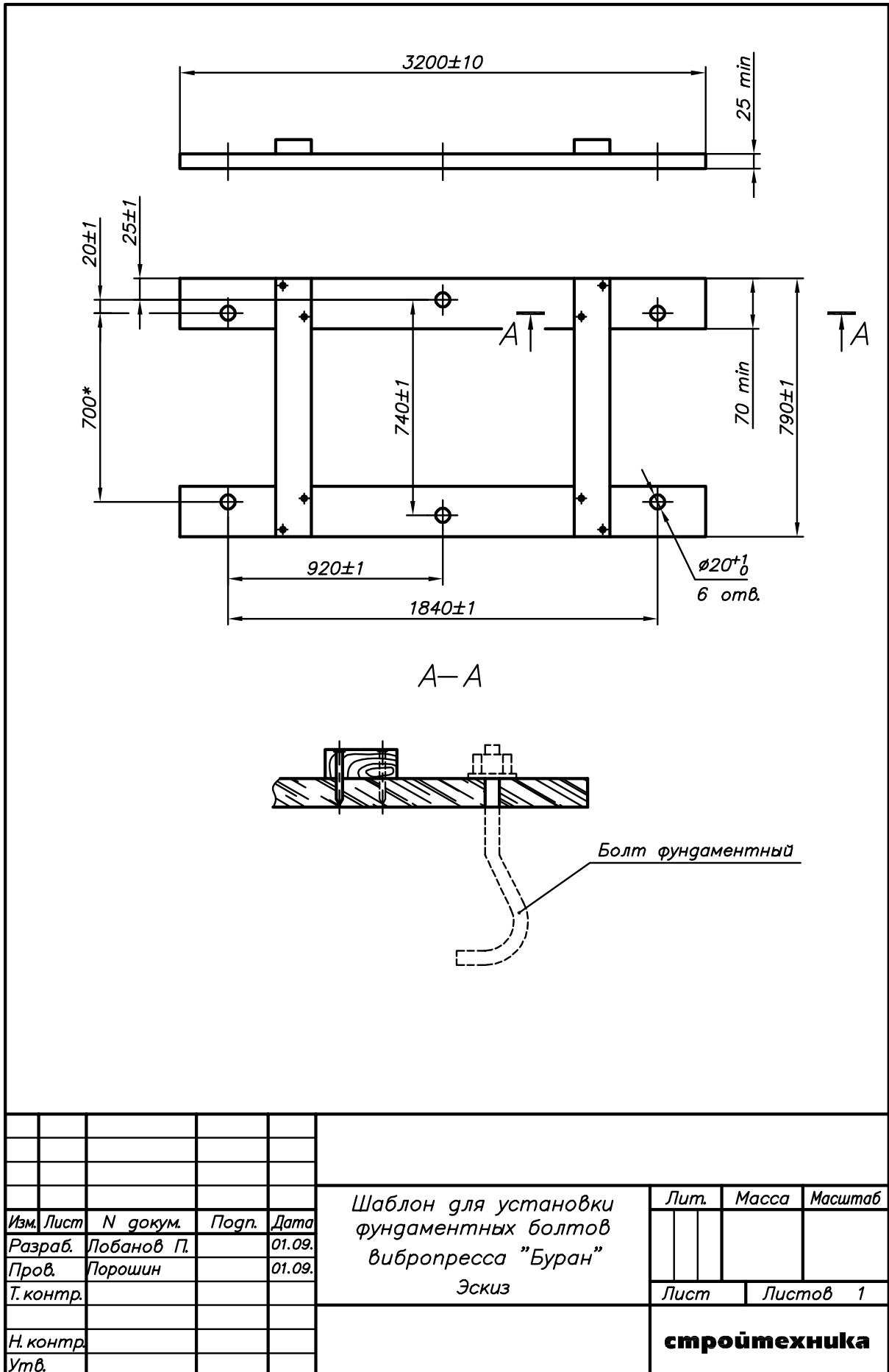


Рисунок 34. Схема фундамента комплекса (окончание).

Эскиз армировочного каркаса





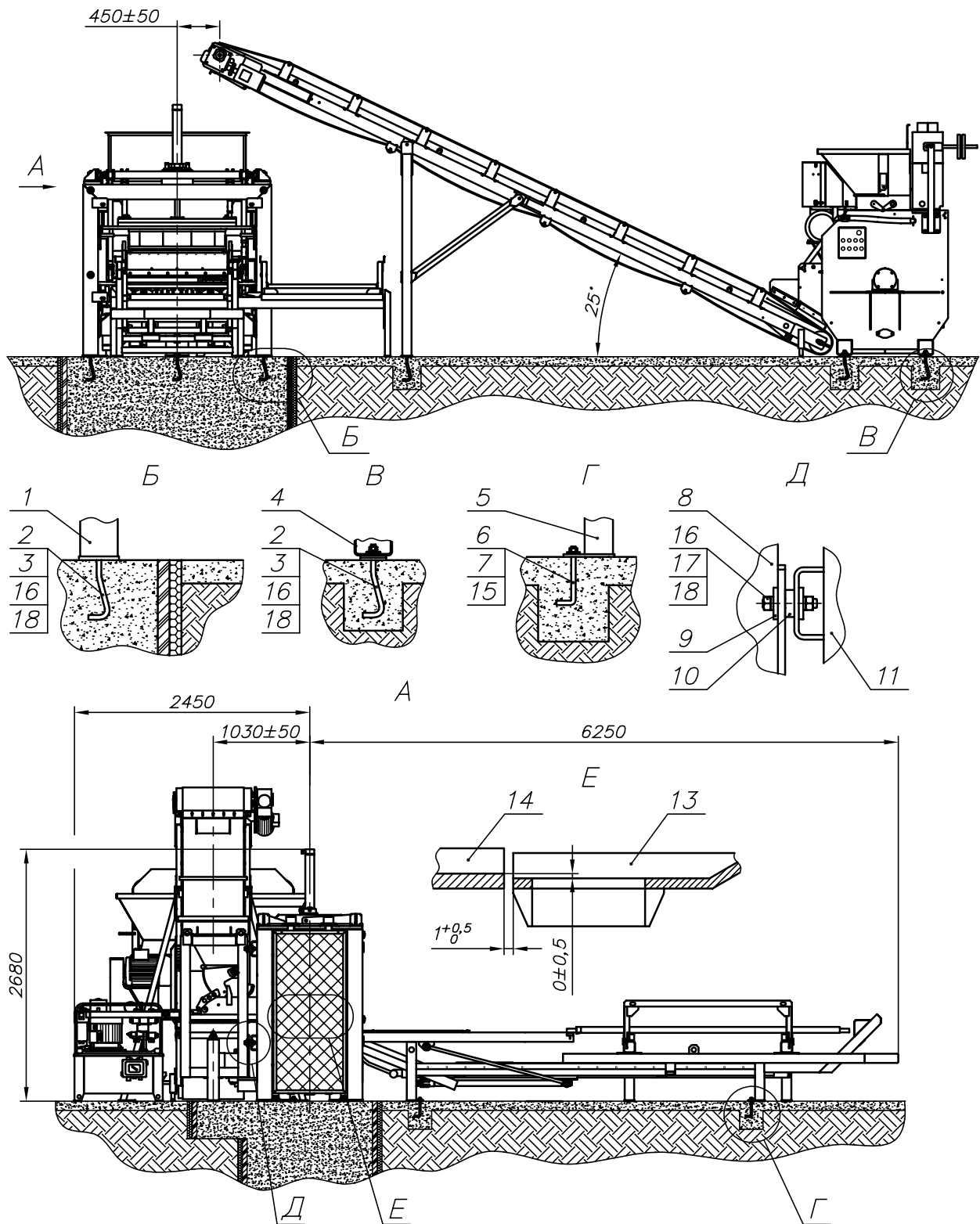


Рисунок 35. Схема установки комплекса.

1 – станина вибропресса; 2 – болт фундаментный Р-07 04.00.029; 3 – шайба усиленная Р-08 03.00.114; 4 – смеситель; 5 – рама модуля подачи поддонов; 6 – болт фундаментный Р-07 15.00.002; 7 – шайба Р-07 75.02.003; 8 – рама модуля загрузки смеси; 9 – шайба; 10 – шайба; 11 – станина вибропресса; 13 – матрица; 14 – подбункерный лист модуля загрузки смеси; 15 – гайка М16; 16 – гайка М20; 17 – шпилька М20; 18 – шайба 20 65Г.

Таблица 1

Перечень материалов для фундамента

| № п/п | Наименование | Материал | Размеры, м | Количество | Примечание |
|-------|--------------------------|---|----------------------------------|-------------------------------------|-------------|
| 1 | Фундамент | Бетон марки не менее М200 | - | 6,0 м ³ | |
| 2 | Щит опалубки фронтальный | Доска S=20...50 мм | 1,6х2,6 | 2 шт. | |
| 3 | Щит опалубки боковой | Доска S=20...50 мм | 1,6х2,3 | 2 шт. | |
| 4 | Виброизолятор | Шлак, минвата, стекловата | - | 1,5 м ³ | |
| 5 | Подсыпка | Щебень, отсев, песок | - | 0,75 м ³ | |
| 6 | Армирование | Арматура стержневая 10А-I, 12А-I, 10А-II или 12АII ГОСТ 5781-82 | 1,2 м 1,5 м 2,0 м 2,5 м | 24 шт. 10 шт. 5 шт. 13 шт. | Итого: 87 м |
| 7 | Гидроизоляция | Пленка полиэтиленовая или рубероид | 2,0х3,0 | 1 шт. | |